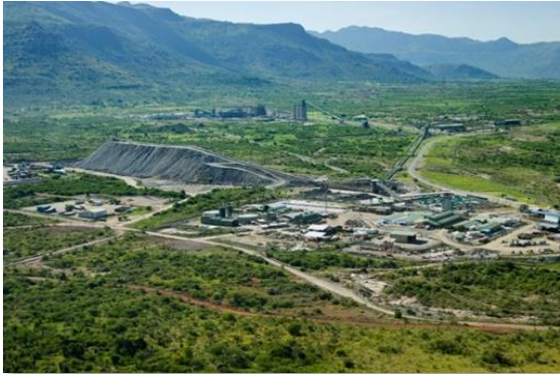


**Tshepetšo ya tumelelo ya tšhomišo ya tikologo go Phetošo ya Lenaneo la Taolo ya tšhomišo ya Tikologo la Moepo wa Platinamo wa Modikwa go akaretša Tokelo ya tša Moepo wa Doornbosch le go beakanya mmogo dipheetošo tša Lenaneo la Taolo ya tšhomišo ya Tikologo la Moepo wa Platinamo wa Modikwa, Profenseng ya**



***Nepo ya Sengwalwa se sa Tšweletšo ya Tshedimošo ke go tsebiša makala a a nago le kgahlego goba a a amegago mabapi le:***

- Go fetošwa ga Lenaneo la Taolo ya tšhomišo ya Tikologo la Moepo wa Platinamo wa Modikwa le tshepetšo ya tumelelo ya tšhomišo ya tikologo;
- Sebaka sa go tšweletša maikutlo ka protšeke le tshepetšo;
- Sebaka sa go ingwadiša bjalo ka Lekala le le nago le Kgahlego goba le le Amegago;
- Magato a go latela go tshepetšo ya tumelelo ya tšhomišo ya tikologo.

**TLHATHOLLO LE TSHEDIMOŠO**

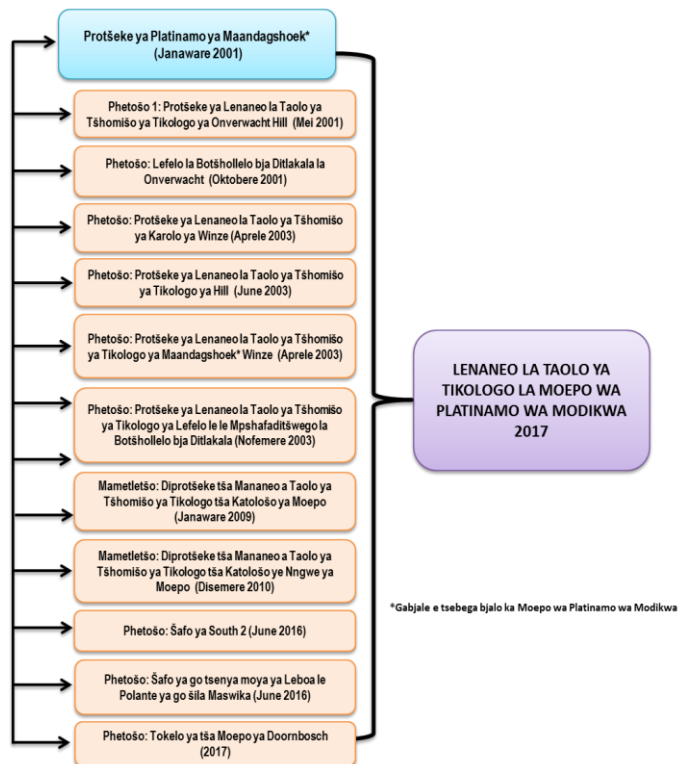
Modikwa Platinum Mine (MPM) ke moepo wa platinamo wo o hwetšagalago dikilometara tše e ka bago tše 20 ka bodikela bja Burgersfort le dikilometara tše 18 ka leboa la Steelpoort ka Masepaleng wa Selete sa Sekhukhune ka Profenseng ya Limpopo. Moepo o šišinya go fetoša le go beakanya mmogo Lenaneo la ona la Taolo ya tšhomišo ya Tikologo, leo le dumeletšwego ka 2001, go akaretša mešomo ye e sepelelanago le Tokelo ya tša Moepo wa Doornbosch, ye e filwego go ya ka Karolo ya 102 ya Molao wa bo-28 wa Tlhabollo ya Methopo ya Diminerale le Petroleamo wa 2002.

Go akaretšwa ga Tokelo ya tša Moepo wa Doornbosch go tla dirwa ka go dirwa ka go fetošwa ga Lenaneo la Taolo ya tšhomišo ya Tikologo la Moepo.

Nakong ya go fetošwa ga Lenaneo la Taolo ya tšhomišo ya Tikologo la Moepo wa Platinamo wa Modikwa go akaretša mešomo ye e amanago le go epša ga dirafša tša Doornbosch, Lenaneo la mathomo la Taolo ya tšhomišo ya Tikologo le dipheetošo go Lenaneo la Taolo ya tšhomišo ya Tikologo, tše di bontšhwago seswantšhong sa kgauswi, di tla beakanywa mmogo ka sengwalweng se tee. Lenaneo le le beakantšwego mmogo la Taolo ya tšhomišo ya Tikologo le tla thuša Moepo go taolo ya tšhomišo ya tikologo ka tshwanelo phethagatšong ya mešomo ya ona gabjale ka ge le tla:

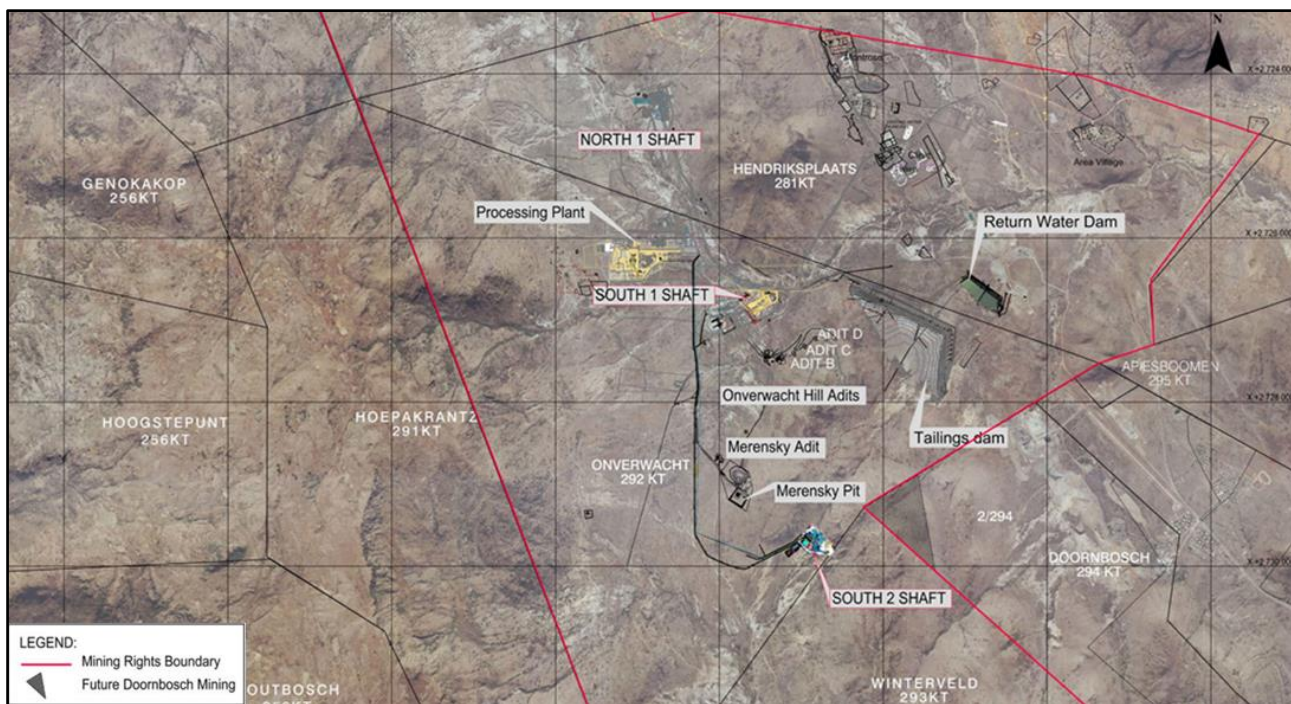
- Dira gore mešomo ye e dumeletšwego e sepelelane le tše di diregago nageng; le
- Kgontšha gore go ba le kamano ye kaone magareng ga Mananeo a Taolo ya tšhomišo ya Tikologo ao a fapafapanego go ya ka magato a taolo le go bea leihlo dinyakwa tša go fana ka dipego.

LENANEO LA MATHOMO LA TAOLO YA TIKOLOGO LA MOEPO WA PLATINAMO WA MODIKWA LE DIPHEETOŠO GO LENANEO LA MATHOMO LA TAOLO YA TIKOLOGO



## TLHALOŠO YA PROTŠEKE

Tokelo ya tša Moepo wa Doornbosch ye e sepelelanago le karolo ya 2 ya polase ya Doornbosch 294 KT, ye e laetšwago go Seswantšho sa 1, e tla bulwa go ba moepo wo o katološago Šafo ye e lego gona ya Moepo ya South 2 ye e šomišago mananeokgoparara a a lego gona a Šafo ya South 2. Ga go hlokagale gore go dirwe mananeokgopapara a tlaeletšo ka ntle ga moepo ka lebaka la go epša ga dirafša ao a sepelelanago le Tokelo ya tša Moepo wa Doornbosch ka ge go tla šomišwa mananeokgoparara a a lego gona a Šafo ya South 2.



### Seswantšho sa 1: Moepo wa Platino wa Modikwa – Tokelo ya tša Moepo wa Doornbosch1

Tshepetšo ya go beakanya mmogo e tla akaretša go kopanywa ga Lenaneo la mathomo la Taolo ya tšhomišo ya Tikologo le le dumeletšwego ka 2001, le diphetošo tše mmalwa tša Lenaneo la Taolo ya tšhomišo ya Tikologo tše di hlamilwego le go dumelelwa go mešomo ya tlaeletšo ye e sa akaretšwago ka Lenaneong la mathomo la Taolo ya tšhomišo ya Tikologo.

Lenaneo le le beakantšwego mmogo la Taolo ya tšhomišo ya Tikologo le tla feleletša le abelana ka kakaretšo ya mešomo le mananeokgoparara tseo di akareditšwego go Mananeo a mangwe le a mangwe a Taolo ya tšhomišo ya Tikologo ao a dumeletšwego, kakaretšo ya ditšhišinyo ka ditsebi, le magato ao a beakantšwego mmogo a maitekelo a tharollo go thuša go phethagatšeng le go beeng leihlo magato a taolo.

## DINYAKWA TŠA GO HWETŠA TUMELELO

Gore go thomišwe ka mešomo ye e sepelelanago le go epša ga dirafša go šomišwa Tokelo ya tša Moepo wa Doornbosch, go tla swanelwa gore go hwetšwe Tumelelo ya tšhomišo ya Tikologo go tšwa go Kgoro ya Methopo ya Diminerale ya Limpopo. Moepo o tla dira kgopelo ya tumelelo ya tšhomišo ya tikologo ka go dira tshepetšo ya phetošo ya Lenaneo la Taolo ya tšhomišo ya Tikologo go akaretša Tokelo ya tša Moepo wa Doornbosch le go beakanywa mmogo ga diphetošo tša Lenaneo la Taolo ya tšhomišo ya Tikologo go ya ka Melawana ya Tekolo ya Kamego go Tikologo (EIA) ya 2014 ya Molao wa Taolo ya Tikologo wa Bosetšhaba (NEMA) (Molao wa bo-107 wa 1998), ka ge o fetošitšwe.

Go akaretšwa go go šišinywago ga Tokelo ya tša Moepo wa Doornbosch ka Lenaneong la Taolo ya tšhomišo ya Tikologo la Moepo go tla kgontšha Mošomo wa 17 ka fase ga Tsebišo ya Lenaneopeakanyo la 2 la Molawana wa 2014 wa Tekolo ya Kamego go Tikologo ya Molao wa Taolo ya Tikologo wa Bosetšhaba, GNR 982, bjalo ka ge o fetošitšwe ka Aporele 2017:

Tsebišo ya Lenaneopeakanyo ya 2 GNR 984 - Mošomo wa 17 e laetša gore:

*Mošomo ofe goba ofe go akaretša phethagatšo ya mošomo woo, wo o nyakago tokelo ya tša moepo ye go bolelwago ka yona go karolo ya 22 ya Molao wa Tlhabollo ya Methopo ya Diminerale le Petroleamo, 2002 (Molao wa bo-28 wa 2002), go akaretša—*

- (a) mananeokgoparara a maleba, dibopego le go epša ga naga, tše di amanago thwii le go rafša ga methopo ya diminerale; goba*
- (b) tšweletšo ya motheo ya methopo ya diminerale go akaretša go fihlelela, go rafa, go hlopha, go sefa, go šila, go sekerina goba go hlatswa; eupša go sa akaretšwe tšweletšo ya tlaleletšo ya methopo ya diminerale, go go akaretšago go tološa, go hlokola, go fokotša, go hlwekiša, go tšhungwa ga methopo ya diminerale ka mollo goba ka kgase moo mošomo wa 6 go Tsebišo ye o tla dirišwago.*

Mešomo ye e laetšwago lenaneong la Tsebišo ya Lenaneopeakanyo la 2, e nyaka gore go dirwe Tshepetšo ya Dinyakišišo tša Kgonagalo ya protšeke le Tekolo ya Kamego go Tikologo bjalo ka karolo ya go dira kgopelo ya tumelelo ya tšhomišo ya tikologo gore mošomo woo o thomiše.

SRK Consulting (SRK) e thwetšwe ke Moepo bjalo ka Moabaditirelo wa Tekolo ya Tikologo yo a ikemego go lebelelana le tshepetšo ya go hwetša tumelelo ya maleba ya tšhomišo ya tikologo le tshepetšo ye e amanago le kgokagano le bakgathatema go fihlelela dinyakwa tša Molao wa Taolo ya Tikologo wa Bosetšhaba (NEMA).

## GO KGATHA TEMA KA SETŠHABA

Bjalo ka karolo ya motheo ya tshepetšo ya tumelelo ya tšhomišo ya tikologo, SRK e tla thomiša ka tshepetšo ya go kgatha tema ka setšhaba go rerišana le Makala a a nago le Kgahlego le a a Amegago go hwetša maikutlo le dipelaelo tša ona malebana le protšeke ye e šišinywago.

Sengwalwa se sa tšweletšo ya tshedimošo se abela Makala a a nago le Kgahlego goba a a Amegago ka sebaka sa mathomo sa go tšweletša maikutlo ka protšeke ye e šišinywago le go ingwadiša bjalo ka Makala a a nago le Kgahlego goba a a Amegago, gore ba hwetše tshedimošo ka mehla ka ga protšeke le tshepetšo ya tumelelo ya tšhomišo ya tikologo ye e sepelelanago le yona. Dingwalwa tše ntši di tla hwetšagala nakong ya dikgato tše dingwe tša ditshepetšo tša tumelelo ya tšhomišo ya tikologo. Maikutlo le ditšhišinyo tša gago go ntlha ye nngwe le ye nngwe ya tshepetšo ya tumelelo di tla feleletša di thuša bataolo go tšea sephetho.

Go ingwadiša bjalo ka Lekala le le nago le Kgahlego goba le le Amegago go tshepetšo ye ya tumelelo ya tšhomišo ya tikologo, go tšweletša maikutlo goba go tšweletša ntlha efe goba efe ye e lego tlhobaboroko, o kgopelwa go tlatša Foromo ya Boingwadišo le go Tšweletša Maikutlo ye e akareditšwego gomme o bušetše Ofising ya Kgokagano le Bakgathatema ya SRK (hwetša tshedimošo ka fase) pele ga 12 Setemere 2017.

**Helen Mushiane**

**SRK Consulting**

**Mogala: (011) 441 6152, Fekse: 086 506 3365, Emeile: hmushiane@srk.co.za**

## *MAGATO A GO LATELA GO TSHEPETŠO YA TUMELELO YA TŠHOMIŠO YA TIKOLOGO*

Morago ga go tsebišwa ga protšeke ye e šišinywago, Pego ya Kgonagalo e tla hwetšagala gore setšhaba se tšweletše maikutlo ka Setemere 2017. Bakgathatema le bona ba tla fiwa le sebaka sa go tšweletša maikutlo mabapi le Pego ya Tekolo ya Kamego go Tikologo/Lenaneo la Taolo ya tšhomišo ya Tikologo morago ga gore di phethwe nakong ya kgato ya Tekolo ya Kamego go Tikologo.